



PREFEITURA DE
SÃO PAULO

Materiais complementares

Guia Saber Liberta para Familiares e Cuidadores

Educação para Prevenção
da Violência Sexual Contra
Crianças e Adolescentes



Acesse os Guias por idade:

Cartilha 0 a 4 anos



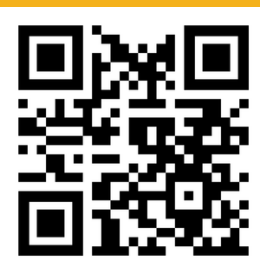
Cartilha 5 a 7 anos



Cartilha 8 a 10 anos



Conhecer para Proteger:
Enfrentando a violência
na primeira infância



Confira: Conhecer para
Proteger: Enfrentando a
Violência contra bebês,
crianças e adolescentes

Canais de Denúncia



Proteger é um dever de todos. Se você suspeitar ou presenciar situações de violência contra crianças e adolescentes, não se cale. Disque 100 e 156 (Gratuito e anônimo) ou procure o Conselho Tutelar, CRAS e CREAS mais próximo.

**DISQUE
DIREITOS
HUMANOS**



LIGUE



ACESSE



BAIXE



SP
156

sp156.prefeitura.sp.gov.br

CRAS



CREAS



**Combater o abuso,
exploração e violência sexual
é responsabilidade de todos.**



FAÇA BONITO
PROTEJA NOSSAS CRIANÇAS E ADOLESCENTES.

18 DE MAIO

Fontes:

Fonte: Currículo da Cidade, comprometido com a promoção da dignidade e do pleno desenvolvimento dos estudantes da Rede Municipal de Ensino de São Paulo.

LIBERTA
ENFRENTANDO A VIOLÊNCIA SEXUAL
CONTRA CRIANÇAS E ADOLESCENTES



PREFEITURA DE
SÃO PAULO

O que é o 18 de Maio?

O 18 de maio é o Dia Nacional de Combate ao Abuso e à Exploração Sexual de Crianças e Adolescentes. A data mobiliza a sociedade para prevenir, proteger e incentivar a denúncia dessas violências.

A data foi escolhida em memória de Araceli Crespo, uma menina de 8 anos vítima de violência em 1973. O caso se tornou um marco na luta pelos direitos de crianças e adolescentes no Brasil.

Maio Laranja



O Maio Laranja é a campanha nacional de conscientização e mobilização para o enfrentamento do abuso e da exploração sexual de crianças e adolescentes.

A cor laranja simboliza alerta e proteção, chamando a atenção da sociedade para a importância da prevenção, da proteção e da denúncia dessas violências ao longo de todo o mês de maio.

O que é Violência Sexual contra Crianças e Adolescentes?

É qualquer conduta que force ou constranja crianças e adolescentes a praticar ou presenciar atos sexuais, seja presencialmente ou pela internet (fotos e vídeos).

Abuso Sexual: Quando a criança ou o adolescente é usado para satisfação sexual de um adulto, de forma presencial ou digital;

Exploração Sexual Comercial: Quando há uso da criança ou adolescente em atividades sexuais em troca de dinheiro, presentes ou qualquer outra compensação.

Tráfico de Pessoas: Quando a vítima é recrutada ou transportada (dentro ou fora do país) para fins de exploração sexual, seja por meio de força, ameaça ou engano.

Como identificar

Alguns sinais podem indicar que algo não está bem:

Mudanças de comportamento (medo, tristeza, agressividade ou isolamento)

Dificuldade para dormir ou regressão de hábitos

Resistência a ficar com determinadas pessoas ou em certos lugares

Conhecimento ou comportamento sexual inadequado para a idade

Lesões físicas ou queixas frequentes sem explicação clara



PREFEITURA DE
SÃO PAULO



PREFEITURA DE
SÃO PAULO

É importante ouvir com atenção, acolher e estar atento a qualquer sinal de alerta.

MANUAL DE IMPRESSÃO

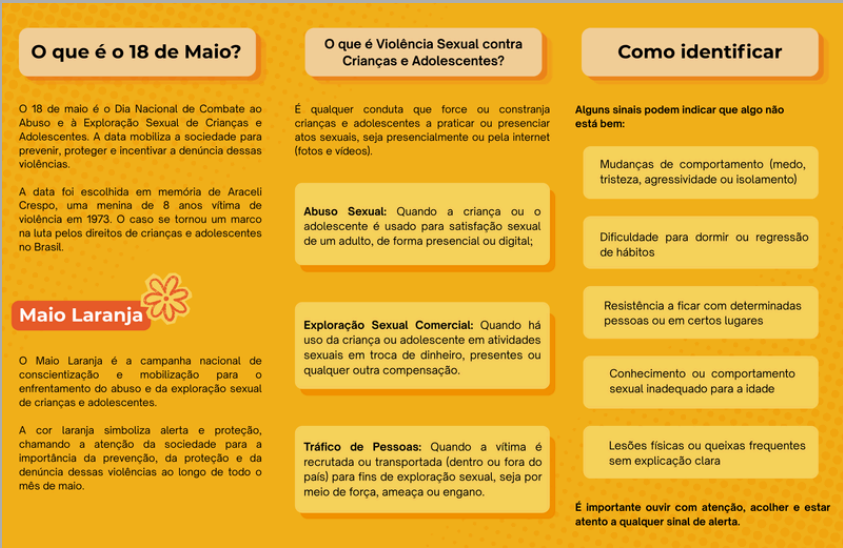
FOLDER | CARTAZ | PANFLETO

FRENTE



42 CM

VERSO



FRENTE ÚNICA



29,7 CM

FRENTE



14,8 CM

VERSO



FUNDO

C: 0% | M: 32% | Y: 81% | K: 0%

DETALHE

C: 0% | M: 10% | Y: 55% | K: 2%

DETALHE

C: 0% | M: 34% | Y: 92% | K: 3%

FUNDO

C: 0% | M: 28% | Y: 89% | K: 4%

FUNDO FLOR

C: 0% | M: 51% | Y: 88% | K: 8%

DETALHE

C: 0% | M: 7% | Y: 100% | K: 0%

DETALHE

C: 0% | M: 61% | Y: 82% | K: 8%